



ESTIMACIONES AGRÍCOLAS

Informe semanal al
26 de Octubre de 2017



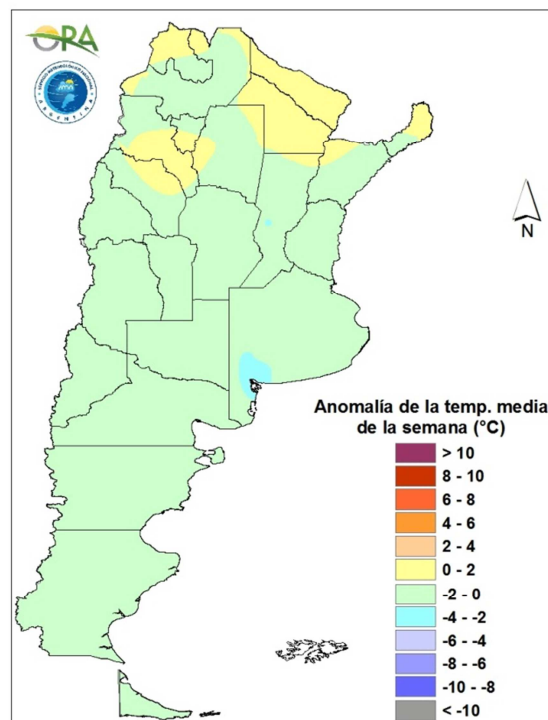
ÍNDICE

- Temperaturas
- Precipitaciones
- Estado de las reservas hídricas
- Humedad y estado de los cultivos



TEMPERATURAS

Las temperaturas medias de la última semana se dieron de acuerdo a lo esperado para la época del año en la mayor parte del país, sin anomalías significativas. Sólo fueron algo inferiores en el sur de la provincia de Buenos Aires, donde se registraron heladas. Las temperaturas máximas superaron los 35°C en todo el norte argentino e incluso los 40°C en la mayor parte de las estaciones de seguimiento de Chaco, Formosa, este de Salta y centro de Cuyo, según datos oficiales.



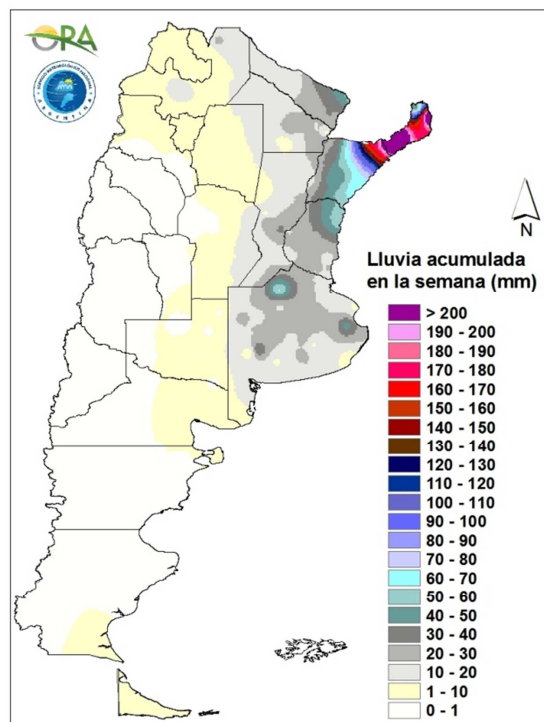
Anomalía de la temperatura media de la semana

Se prevén temperaturas superiores a las normales en el NOA, Cuyo, Córdoba y la provincia de Buenos Aires e inferiores en Patagonia y en el NEA durante los próximos siete días. Entre viernes y sábado el ingreso de aire cálido del norte provocará un incremento térmico en las provincias del NOA, NEA y centro del país, donde se esperan temperaturas superiores a los 40°C, principalmente en el este de Salta y oeste de Chaco y Formosa. A su vez, entre sábado y domingo el ingreso de una masa de aire frío en Patagonia, con dirección noreste traerá como consecuencia un descenso progresivo de las temperaturas en la mitad sur del territorio.



PRECIPITACIONES

Las precipitaciones de la última semana se concentraron nuevamente en el litoral, donde se dieron grandes acumulados, particularmente en Misiones y norte de Corrientes: Posadas (333mm), Bernardo de Irigoyen (240,3mm), Ituzaingó (175mm). En la mayor parte del resto de la región las lluvias semanales superaron los 50mm. También se registraron precipitaciones en la provincia de Buenos Aires que rondaron los 30mm, superados puntualmente en Junín (60mm) y Dolores (43mm).

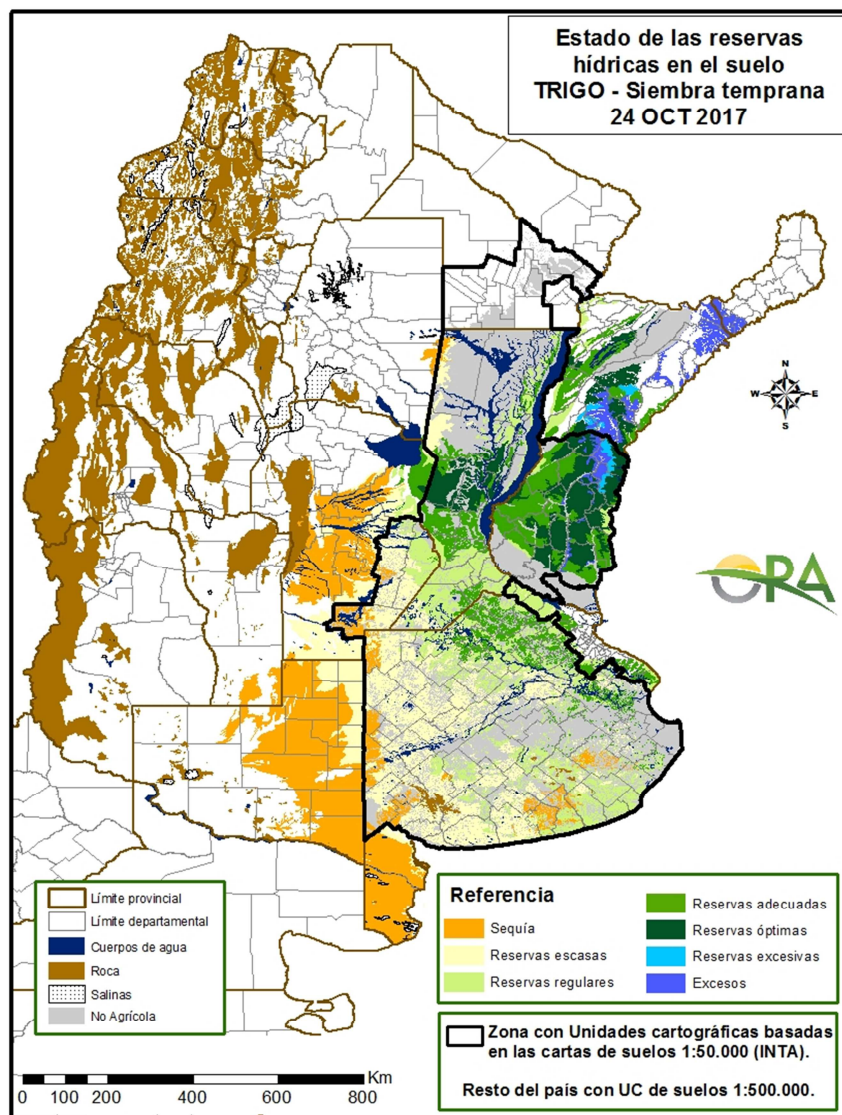


Precipitaciones acumuladas en la semana

Se prevén precipitaciones en todo el territorio argentino durante los próximos siete días, a excepción de la regiones cordilleranas de Cuyo y el NOA. Los mayores acumulados se darán en el NEA, donde se esperan lluvias a lo largo de la semana, particularmente en Misiones, norte de Corrientes y este de Chaco y Formosa. En el NOA, Cuyo y centro del país los eventos serán entre jueves y sábado y nuevamente a partir del miércoles de la semana próxima. Los días jueves y viernes también se darán lluvias en el sur de Santa Fe y Entre Ríos. En las provincias de La Pampa y Buenos Aires se esperan precipitaciones entre jueves y domingo y nuevamente entre martes y miércoles. En Patagonia se pronostican lluvias aisladas durante toda la semana, sin llegar a generar grandes acumulados, a excepción del sudoeste de Santa Cruz.

ESTADO DE LAS RESERVAS HÍDRICAS

El mapa muestra el estado simulado de las reservas hídricas en el suelo para lotes de trigo. La zona de Corrientes, Entre Ríos, centro de Santa Fe y Norte de Buenos Aires, se encuentran con las reservas adecuadas a óptimas, con algunos lugares con excesos en el noreste de Entre Ríos y sur de Corrientes, donde se observaron las mayores precipitaciones en el país. Esto podría cambiar considerando los pronósticos de precipitación en toda la zona del NEA durante la próxima semana. Sur de Buenos Aires, este de Córdoba y La Pampa se encuentran con reservas regulares, escasas e incluso algunas zonas con sequía principalmente en La Pampa, Córdoba y extremo sur de Buenos Aires. Al considerar la previsión de lluvias en La Pampa y Buenos Aires, estos lugares de sequías podrían mejorar las reservas.



Mapa de reservas hídricas hecho a partir de datos meteorológicos del SMN y del INTA e información de suelos del INTA.



AVANCE DE LA SIEMBRA DE ARROZ

CAMPAÑA: 2017/2018 (*)

DELEGACION	TIPO	AREA A SEMBRAR Ha	21/09 %	28/09 %	05/10 %	12/10 %	19/10 %	26/10 %	AREA SEMBRADA Ha
CORRIENTES	LA	6.400				40	48	48	-
	LF	78.600							37.728
	M								-
T. CORRIENTES		85.000	-	-	-	37	44	44	37.728
CHACO	LA								-
	LF	4.000							-
	M								-
T. CHACO		4.000	-	-	-	-	-	-	-
PARANA	LA	2.800							-
	LF	27.700	18	29	42	56	63	63	17.470
	M								-
T. PARANA		30.500	16	27	38	51	57	57	17.470
R. DEL TALA	LA	4.000				3	21	21	840
	LF	32.000			4	14	28	28	9.082
	M								-
T. R.DEL TALA		36.000	-	-	3	13	27	28	9.922
T. ENTRE RIOS		66.500	8	12	19	30	41	41	27.392
FORMOSA	LA								-
	LF	7.160							-
	M								-
T. FORMOSA		7.160	-	-	-	-	-	-	-
AVELLANEDA	LA	1.000							-
	LF	17.000	7	15	20	25	30	55	9.350
	M								-
T. AVELLANEDA		18.000	7	14	19	24	28	52	9.350
RAFAELA	LA	100							-
	LF	13.100	-	15	15	25	30	40	5.240
	M								-
T. RAFAELA		13.200	-	15	15	25	30	40	5.240
T. SANTA FE		31.200	4	14	17	24	29	47	14.590
TOTAL PAIS	LA	14.300	-	-	-	1	6	6	840
	LF	179.560	3	7	10	33	41	44	78.870
	M	-	-	-	-	-	-	-	-
TOTAL PAIS	17/18	193.860	3	7	9	31	38	41	79.710
	16/17	206.500	5	13	22	36	41	48	

(*) Cifras Provisorias

Las AREAS están expresadas en hectáreas.

ESTIMACIONES AGRICOLAS

Ministerio de AGROINDUSTRIA



AVANCE DE LA SIEMBRA DE GIRASOL									
CAMPAÑA: 2017/2018 (*)									
DELEGACION		AREA A SEMBRAR Has	21/09 %	28/09 %	05/10 %	12/10 %	19/10 %	26/10 %	AREA SEMBRADA Has
Bahía Blanca		3.500	-	-	-	-	-	-	-
Bolívar		39.000	-	-	-	4	10	39	15.100
Bragado		7.500	-	-	-	-	-	40	3.000
Gral. Madariaga		71.500	-	-	-	-	36	41	29.480
Junín		-	-	-	-	-	-	-	-
La Plata		6.000	-	-	-	-	-	-	-
Lincoln		6.650	-	-	-	-	-	-	-
Pehuajó		60.000	-	-	3	21	49	79	47.570
Pergamino		1.100	-	-	-	-	36	63	690
Pigué		123.000	-	-	-	-	-	-	-
Salliqueló		100.000	-	-	-	-	-	8	7.700
Tandil		236.656	-	-	-	-	22	70	165.230
T.Arroyos		165.000	-	-	-	-	-	-	-
25 de Mayo		15.700	-	-	-	-	-	-	-
BUENOS AIRES	17/18	835.606	0	0	0	2	13	32	268.770
	16/17	868.960	0	0	2	6	8	25	-
Laboulaye		5.000	-	-	-	-	-	10	-
M. Juárez		7.200	18	18	26	43	55	55	3.930
Río Cuarto		3.270	-	-	-	-	-	-	-
S. Francisco		6.420	-	-	-	-	-	-	-
Villa María		-	-	-	-	-	-	-	-
CORDOBA	17/18	21.890	6	6	8	14	18	20	3.930
	16/17	18.470	0	0	0	11	45	56	-
Paraná		4.000	51	100	100	100	100	100	4.000
R. del Tala		-	-	-	-	-	-	-	-
ENTRE RIOS	17/18	4.000	51	100	100	100	100	100	4.000
	16/17	4.515	94	94	94	98	100	100	-
General Pico		74.400	-	-	-	-	-	6	4.110
Santa Rosa		120.000	-	-	-	-	-	1	850
LA PAMPA	17/18	194.400	0	0	0	0	0	3	4.960
	16/17	212.300	0	0	0	1	1	1	-
Avellaneda		138.500	99	100	100	100	100	100	138.500
C. de Gómez		7.000	-	-	-	100	100	100	7.000
Casilda		-	-	-	-	-	-	-	-
Rafaela		65.000	90	95	100	100	100	100	65.000
V. Tuerto		500	-	-	-	-	-	5	30
SANTA FE	17/18	211.000	93	95	96	100	100	100	210.530
	16/17	204.800	96	98	98	98	99	99	-
CATAMARCA		-	-	-	-	-	-	-	-
CORRIENTES		-	-	-	-	-	-	-	-
Charata (CHACO)		254.000	100	100	100	100	100	100	254.000
Pcoa. R. S. Peña (CHACO)		153.450	100	100	100	100	100	100	153.450
FORMOSA		10.000	50	100	100	100	100	100	10.000
JUJUY		-	-	-	-	-	-	-	-
MISIONES		-	-	-	-	-	-	-	-
SALTA		-	-	-	-	-	-	-	-
SAN LUIS		8.500	-	-	7	41	68	83	7.090
S. del ESTERO		-	-	-	-	-	-	-	-
Quimilí (S. del ESTERO)		35.500	100	100	100	100	100	100	35.500
TUCUMAN		-	-	-	-	-	-	-	-
TOTAL PAIS	17/18	1.728.346	37	38	38	40	46	55	952.230
	16/17	1.861.595	35	36	37	39	41	50	-

(*) Cifras Provisorias
Las AREAS están expresadas en hectáreas.
ESTIMACIONES AGRICOLAS
Ministerio de Agroindustria



AVANCE DE LA SIEMBRA DE MAIZ									
CAMPAÑA: 2017/2018 (*)									
DELEGACION		AREA A SEMBRAR Ha	21/09 %	28/09 %	05/10 %	12/10 %	19/10 %	26/10 %	AREA SEMBRADA Ha
Bahía Blanca		16.600	-	-	-	-	-	-	-
Bolívar		131.500	-	-	-	5	10	46	59.830
Bragado		203.500	1	1	1	10	15	40	81.400
General Madariaga		96.000	-	-	-	-	29	39	37.330
Junín		178.000	8	11	21	28	57	62	109.810
La Plata		35.000	-	-	-	-	-	20	7.000
Lincoln		211.400	-	2	3	10	16	20	42.280
Pehuajó		290.800	-	2	21	40	47	67	194.280
Pergamino		206.650	4	11	14	21	43	61	125.230
Pigüé		138.920	-	-	-	-	-	-	-
Salliqueló		90.000	-	-	-	-	-	10	9.240
Tandil		280.535	-	-	-	-	-	43	119.420
T.Arroyos		172.900	-	-	-	-	-	-	-
25 de Mayo		176.700	-	-	-	-	5	25	44.180
BUENOS AIRES	17/18	2.228.505	1	3	6	12	20	37	830.000
	16/17	1.972.250	1	6	12	24	27	31	-
Laboulaye		560.000	-	-	7	15	27	35	196.000
M. Juárez		455.200	42	71	73	85	88	88	402.030
Río Cuarto		703.000	-	1	5	15	25	30	210.900
S. Francisco		669.060	-	1	3	10	12	15	100.360
Villa María		436.200	-	1	2	14	14	14	59.410
CORDOBA	17/18	2.823.460	7	12	15	25	31	34	968.700
	16/17	2.131.600	2	9	14	26	31	31	-
Paraná		104.000	27	61	72	90	90	90	93.600
R. del Tala		295.000	27	27	60	67	67	67	196.620
ENTRE RIOS	17/18	399.000	27	36	63	73	73	73	290.220
	16/17	300.000	69	77	80	80	80	80	-
General Pico		301.000	-	-	-	-	-	9	25.920
Santa Rosa		122.000	-	-	-	-	-	-	-
LA PAMPA	17/18	423.000	-	-	-	-	-	6	25.920
	16/17	508.900	-	-	-	3	6	6	-
Avellaneda		197.400	17	18	18	18	19	19	37.370
C. de Gómez		227.500	30	40	50	67	67	67	152.380
Casilda		106.375	46	62	67	69	74	74	78.800
Rafaela		273.000	25	39	42	57	60	60	163.530
V. Tuerto		257.600	5	7	22	60	87	90	231.840
SANTA FE	17/18	1.061.875	22	30	37	54	62	63	663.920
	16/17	710.100	31	45	49	58	64	66	-
CATAMARCA		9.400	-	-	-	-	-	-	-
CORRIENTES		14.000	-	-	-	-	-	-	-
CHACO (Charata)		199.000	-	-	-	-	-	-	-
CHACO (Pcia. R. S. Peña)		168.500	-	-	-	-	-	-	-
FORMOSA		60.000	-	-	-	-	-	-	-
JUJUY		5.740	-	-	-	-	-	-	-
MISIONES		20.000	-	-	-	-	-	-	-
SALTA		282.870	-	-	-	-	-	-	-
SAN LUIS		395.000	-	-	1	4	9	9	33.730
S. ESTERO (Sgo. Estero)		180.000	-	-	-	-	-	-	-
S. ESTERO (Quimilí)		586.850	-	-	-	-	-	-	-
TUCUMAN		66.250	-	-	-	-	-	-	-
TOTAL PAIS	17/18	8.923.450	6	10	14	21	26	32	2.812.490
	16/17	8.481.854	7	12	15	23	27	28	-

(*) Cifras Provisorias
Las AREAS están expresadas en hectáreas.
ESTIMACIONES AGRICOLAS
Ministerio de AGROINDUSTRIA



ESTADO DE LOS CULTIVOS
Y HUMEDAD DEL SUELO

HUMEDAD Y ESTADO DE LOS CULTIVOS

Desde el 20/10/17 hasta el 26/10/17

PROVINCIA	DELEGACION	TRIGO (pan)									Humedad
		Estadio Fenológico (*)					Estado General				
		E	C	F	L	M	MB	B	R	M	
BUENOS AIRES	BAHIA BLANCA	-	71	29	-	-	-	100	-	-	A
	BOLIVAR	-	100	-	-	-	-	100	-	-	A/I
	BRAGADO	-	50	50	-	-	-	100	-	-	A
	GENERAL MADARIAGA	-	100	-	-	-	-	82	18	-	A
	JUNIN	-	-	100	-	-	-	100	-	-	A/E
	LA PLATA	-	86	14	-	-	50	50	-	-	E/A
	LINCOLN	-	97	3	-	-	-	92	8	-	A
	PEHUAJO	-	100	-	-	-	100	-	-	-	E/A
	PERGAMINO	-	-	-	100	-	-	100	-	-	A
	PIGÜE	-	100	-	-	-	-	100	-	-	A
	SALLIQUELO	-	100	-	-	-	-	100	-	-	E/A
	TANDIL	-	100	-	-	-	-	89	-	-	A/R
	TRES ARROYOS	-	100	-	-	-	-	11	-	-	A
25 DE MAYO	-	-	-	-	-	-	-	-	-	-	
CORDOBA	LABOULAYE	-	-	60	40	-	-	75	25	-	A
	MARCOS JUAREZ	-	-	-	100	-	27	68	5	-	A/R
	RIO CUARTO	-	48	52	-	-	-	100	-	-	A
	SAN FRANCISCO	-	50	50	-	-	5	80	15	-	A/R
	VILLA MARIA	-	42	50	8	-	-	100	-	-	A
ENTRE RIOS	PARANA	-	-	33	67	-	-	100	-	-	A
	ROSARIO DEL TALA	-	-	44	56	-	23	56	16	6	E/A
LA PAMPA	GENERAL PICO	-	80	20	-	-	-	100	-	-	A
	SANTA ROSA	-	100	-	-	-	-	99	1	-	E/A
SANTA FE	AVELLANEDA	-	-	-	27	73	-	85	15	-	A/R
	CASILDA	-	-	38	62	-	17	57	26	-	A/E
	CAÑADA de GOMEZ	-	-	43	57	-	32	40	28	-	A
	RAFAELA	-	-	-	100	-	27	73	-	-	A/E
	VENADO TUERTO	-	-	5	95	-	-	70	30	-	A
CATAMARCA	CATAMARCA	-	-	-	20	80	-	50	50	-	PS
CORRIENTES	CORRIENTES	-	-	-	-	-	-	-	-	-	-
CHACO	CHARATA	-	-	-	27	73	36	50	14	-	R/PS
	Pcia. ROQUE SAENZ PEÑA	-	-	-	50	50	0	48	51	-	R/PS
FORMOSA	FORMOSA	-	-	-	-	-	-	-	-	-	-
JUJUY	JUJUY	-	-	-	10	90	-	100	-	-	A
MISIONES	POSADAS	-	-	-	-	-	-	-	-	-	-
SALTA	SALTA	-	-	-	20	80	-	80	14	7	A/R
SAN LUIS	SAN LUIS	-	57	31	12	-	-	100	-	-	A
SANTIAGO DEL ESTERO	SANTIAGO DEL ESTERO	-	-	-	23	77	-	100	-	-	A/R
	QUIMILI	-	-	-	67	33	-	74	27	-	A/R
TUCUMAN	TUCUMAN	-	-	-	24	76	-	51	49	-	R/PS

Las cifras expresan porcentaje de la superficie de la área sembrada.

Estado general: MB: Muy Bueno, B: Bueno, R: Regular, M:Malo.

Humedad: A: Adecuada, R: Regular, E: Exceso, I: Inundación, PS: Principio de Sequía, S: Sequía.

Estadio Fenológico: E: Emergencia; C:Crecimiento; F: Floración; L: Llenado; M: Madurez

(*) La sumatoria puede ser inferior a 100, correspondiendo la diferencia a siembras aún sin emerger.